



# Modern toezicht inregelen (Cbw) voor de overheid – hoe dan?

*Serena Dorrestijn, Manager Digitale Weerbaarheid RDI*

**22 April 2026 • Amersfoort**

Rijksinspectie Digitale Infrastructuur  
Ministerie van Economische Zaken

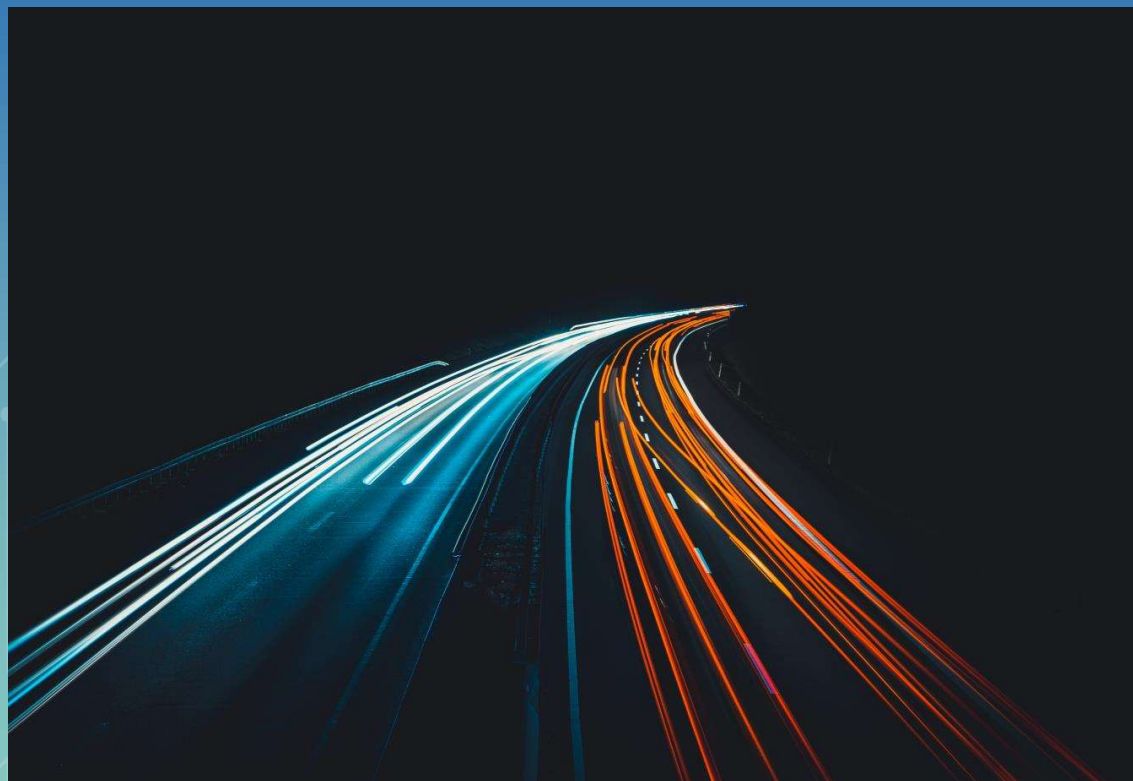
Nationaal Cyber Security Centrum  
Ministerie van Justitie en Veiligheid

OT Coalitie



## Wat gaan we doen?

- Wie zijn jullie? Wie ben ik?
- Wat is toezicht?
- Wat voor toezichthouder is de RDI?
- Aanpak RDI voor Cbw overheid
- OT binnen de Cbw
- Op zoek naar de glazen bol





## Wie hebben we in de zaal?



## En wie ben ik?



Rijksinspectie Digitale Infrastructuur  
Ministerie van Economische Zaken

Nationaal Cyber Security Centrum  
Ministerie van Justitie en Veiligheid

OT Coalitie



# Wat is toezicht?

Toezicht is het verzamelen van de informatie over de vraag of een handeling of zaak voldoet aan de daaraan gestelde eisen, het zich daarna vormen van een oordeel daarover en het eventueel naar aanleiding daarvan interveniëren.



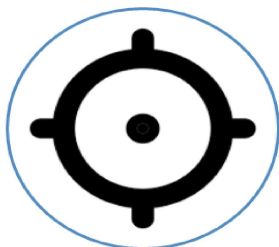
*Onderbouwde en gerichte beïnvloeding van gedrag*



# Rolopvatting



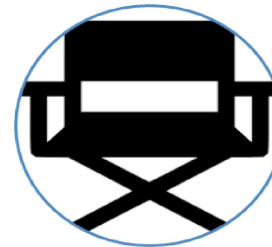
**Juridisch  
Handhaver**



**Overheids-  
vertegenwoordiger**



**Sociale  
Bemiddelaar**



**Maatschappelijk  
regisseur**

smal

breed

## VOORBEELDEN VAN RDI TOEZICHT

### Voorlichting, kennisdeling en handvatten



### Beeldvorming



### Inspecteren & terugkoppelen

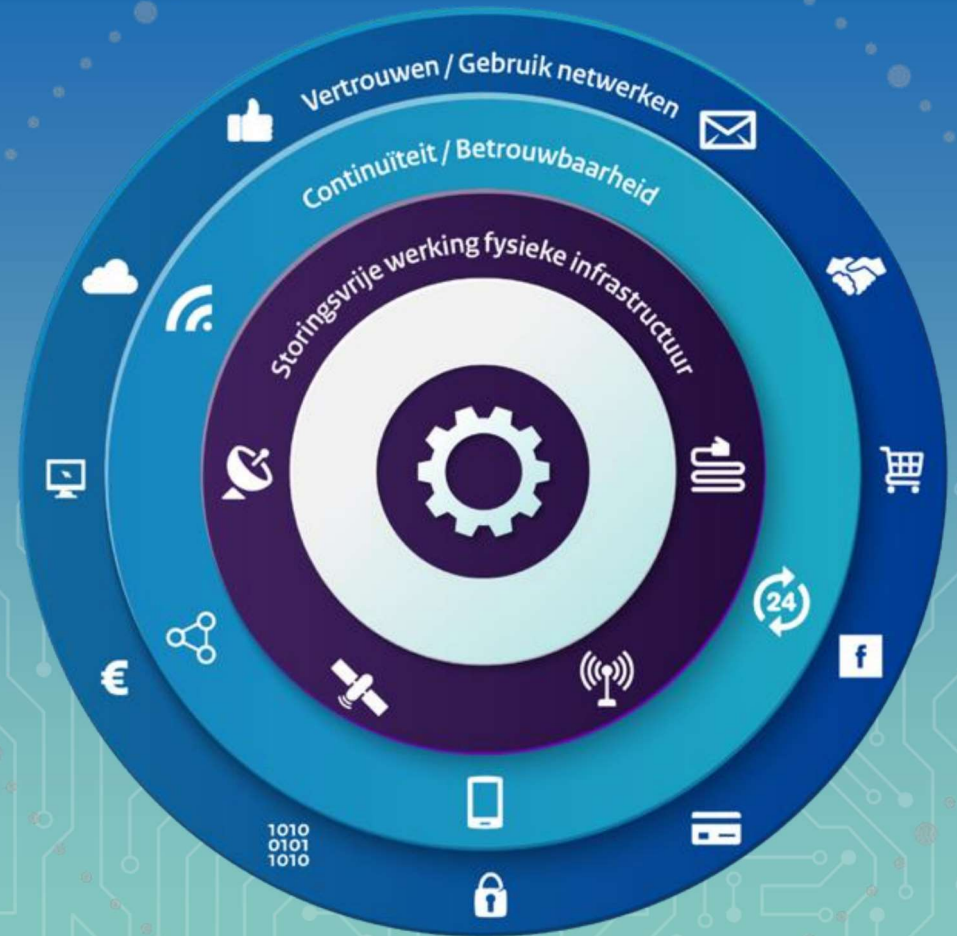


### Verbeteracties





# De RDI staat voor de beschikbaarheid en betrouwbaarheid van telecommunicatie- en IT-netwerken



# OT & CYBERSECURITY CONFERENTIE



## Apparatuur

Veilige en betrouwbare apparaten binnen de digitale en analoge infrastructuur



## Digitale Weerbaarheid

Ongestoord en in vertrouwen gebruik maken van de digitale infrastructuur

## Infrastructuur

Vertrouwen op hoogwaardige analoge en digitale infrastructuur

## Uitvoering en toezicht

- Telecommunicatiewet
- Zorgplicht Telecom Security
- Wbni
- eIDAS
- Europese Cyber Security Act
- Radio Equipment Directive
- EMC-richtlijn (Electro Magnetic Compatibility)
- LVD-richtlijn (Low Voltage Directive)
- Wet informatie-uitwisseling bovengrondse en ondergrondse netten en netwerken (WIBON)
- Metrologiewet (voorheen IJkwet)
- Cyberbeveiligingswet
- Waarborgwet
- Wet Ruimtevaartactiviteiten
- Wet Digitale Overheid



We zetten de  
maatschappelijke  
opgave centraal en  
werken samen als  
één overheid

Uitgangspunten voor onze werkwijze:



**Digitale weerbaarheid**  
is een gezamenlijk doel



We zetten onze **kennis en inzichten** in voor het publiek belang



We stimuleren **samenwerking** tussen toezichhouders en andere overheden



# Aanpak RDI CBW overheid

En de connectie met OT



# Uit de Cyberbeveiligingswet volgen drie verplichtingen



**Zorgplicht:** uitvoering van passende technische en organisatorische maatregelen



**Meldplicht:** melding van ernstige IB-incidenten bij CSIRT



**Registratieplicht:** registratie in een entiteitenregister



# Organisaties moeten maatregelen nemen om aan de zorgplicht te voldoen

## Voorbeelden



Uitvoering  
**risico-**  
analyse



Beveiliging van de  
**toeleveranciers-**  
keten



Borging  
**bedrijfs-**  
continuïteit



Beleid voor  
evaluatie van **effect**  
maatregelen



# De organisatie is zelf verantwoordelijk voor de invulling van maatregelen



Toezichthouders bepalen:

- **op welke manier** ze toezicht bij organisaties houden;
- **of passend invulling is gegeven** aan de verplichtingen uit de wet;
- **welke interventies** ze inzetten.



# OT valt in scope van de Cbw

- Netwerk en informatiesystemen omvatten IT en OT
- Alles wat bijdraagt aan het functioneren van kritische processen valt binnen scope, dus ook industriële systemen als SCADA, PLC's en andere OT componenten kunnen hieronder vallen.
- Geen aparte uitzonderingspositie voor OT. Als uit de risicoafweging blijkt dat er maatregelen getroffen dienen te worden valt het volledig onder de wetgeving.
- NIS2/Cbw verschuift OT naar de bestuurstafel
- Zorgplicht, meldplicht, handhaving



# Ook binnen sector overheid kunnen we niet om OT heen

- Verkeersmanagementsystemen (VRI)
- Sluizen, sluiscomplexen (provincies & waterschappen)
- Bruggen
- Pompen en (riool)gemalen
- Gebouwbeheersystemen (GBS/BMS)
- Dynamische route informatiepanelen en camera's
- Besturen van openbare verlichting



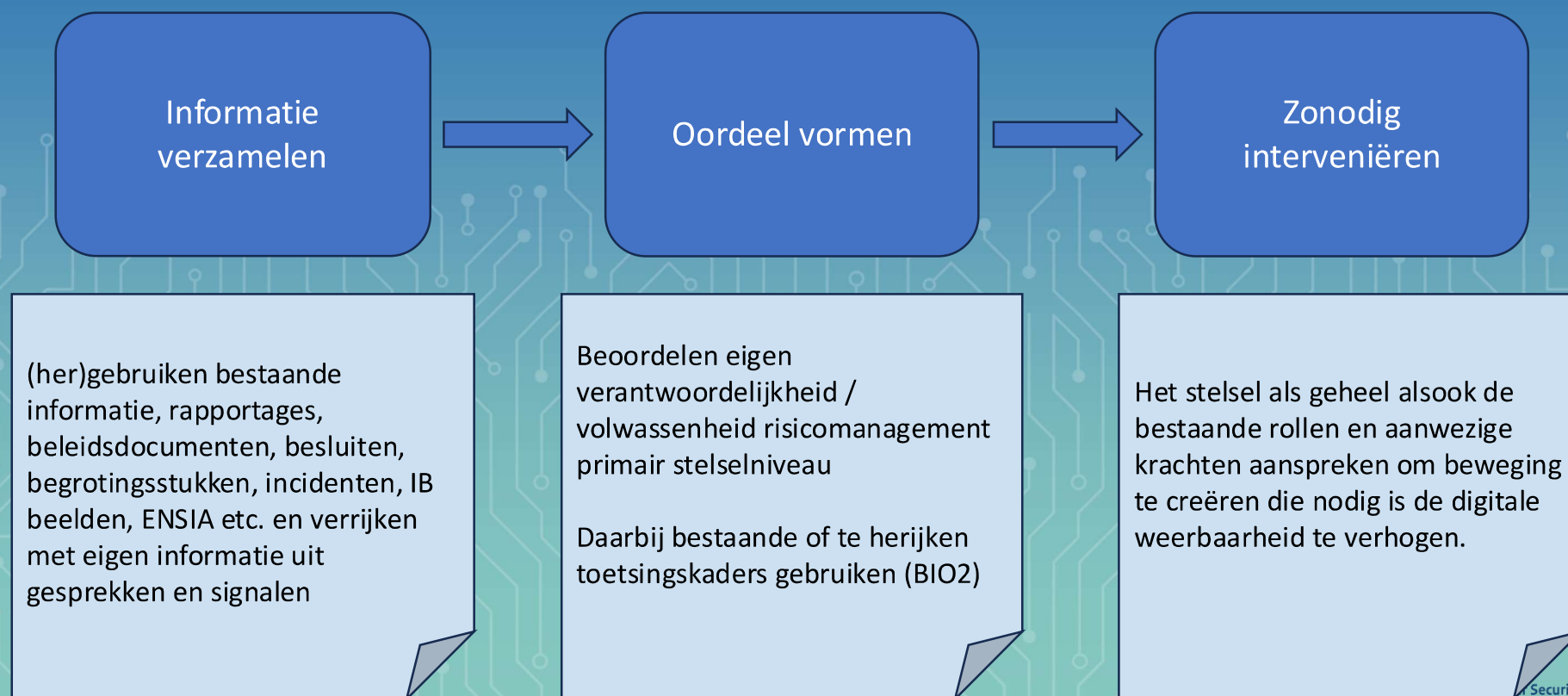
# Onze opgave voor sector overheid

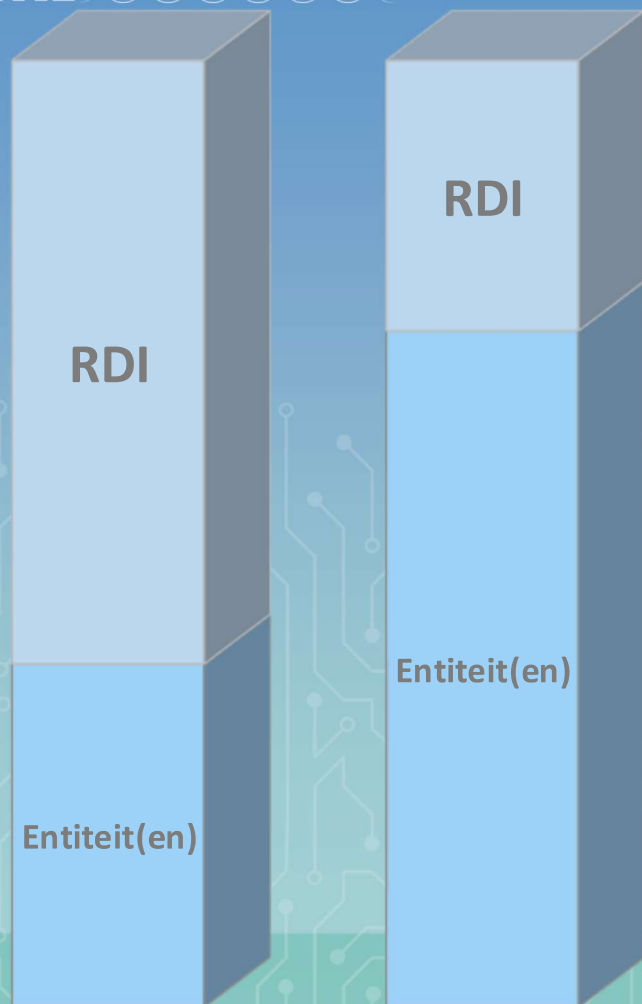
Het Nederlandse openbaar bestuur kent in zijn aard en opzet een structuur van uitvoering, verantwoording, (democratische) controle en toezicht.

*"De Rijksinspectie Digitale Infrastructuur (RDI) gaat toezicht houden op het hele stelsel van informatieveiligheid voor de sector overheid en baseert zich daarbij mede op de informatie die voortkomt uit de bestaande verantwoordings- en toezichtstructuren. (...) Dat minimaliseert ook eventuele extra lastendruk."*



# Toezicht & bestaande verantwoording





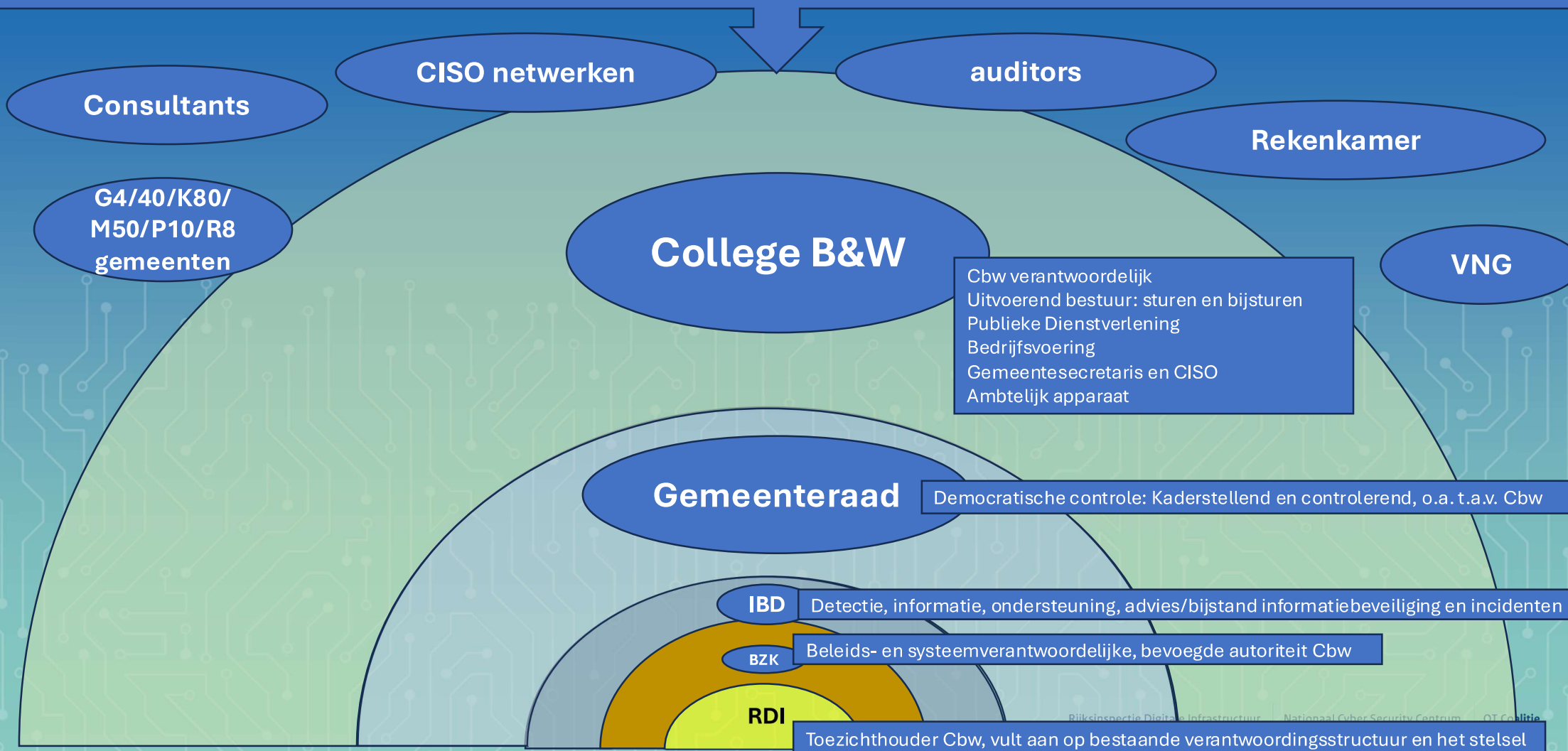
Toezicht RDI is aanvulling op eigen verantwoordelijkheid en bestaande verantwoording qua:

- Structuur
- Interactie
- Inhoud
- Kwaliteit

Ervaren “toezichtslast” RDI is afhankelijk van inspanningen entiteiten en sector zelf :

- Informatiedelen
- Kwaliteit
- Lerend vermogen

# Voorbeeld visualisatie stelselbenadering gemeenten





# Hoe zal de toekomst eruit zien?





# Helaas zijn ook wij geen waarzeggers...

- Samenwerken, samenwerken, samenwerken
- Veel incidentenwerk verwacht, focus op versterking van de digitale weerbaarheid, niet actie-reactie
- Normen & Standaarden kunnen een grotere rol gaan spelen

Welke zaken ziet u al in de glazen bol verschijnen?



## Bedankt voor uw aandacht

Het gesprek verder vervolgen?  
Graag!

Voel je vrij contact op te nemen.

